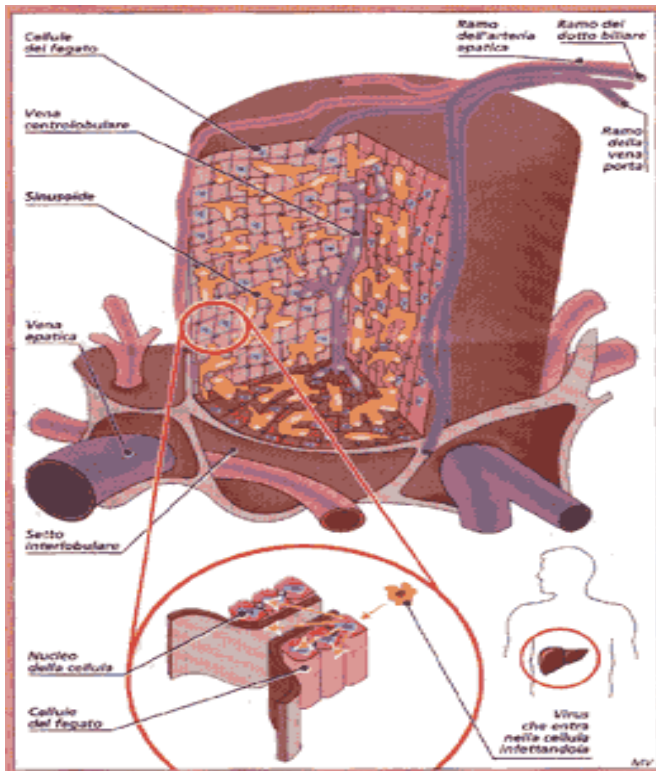


delle cellule che per vivere deve introdursi nella cellula trasmettendole il suo patrimonio "malato", per poi trasferirlo alle altre cellule sane, infettandole. Tale virus "utilizza", quindi, la cellula senza distruggerla, poiché ha bisogno di essa per essere veicolato. Nella figura in basso si può vedere un ingrandimento della sezione attaccata dal virus. Le frecce indicano le modalità di trasmissione del virus alle cellule circostanti.



Il metodo più efficace per diagnosticare l'epatite C è l'esame del sangue che rivela la presenza degli anticorpi diretti contro il virus (anti HCV), che compaiono dopo 10 settimane dal contagio.

- 1) l'Enzyme Linked Immuno Sorbent Assay,
- 2) il Recombinanti Immuno Blot Assay che, in genere, viene usato per confermare i risultati del primo.

PER ULTERIORI INFORMAZIONI
www.smaservice.it

Sede di Belluno: Via Vittorio Veneto, 158/L – Belluno
 Tel: 0437/931403 E-mail: infobl@smaservice.it

Sede di Treviso: Via Sile, 17/B — Silea(TV)
 Tel: 0422/360315 E-mail: infotv@smaservice.it

Sede di Trento: Piazza di Centa, 7 — Trento
 Tel: 0461/828473 E-mail: infotn@smaservice.it

Formazione SMA Service:
formazione@smaservice.it



Via Peppino Impastato, 16 - Mestre
 Tel e Fax 041.943156
www.sanmarcoanalisi.it
info@anmarcoanalisi.it



EPATITE A,B,C?
Sempre
un'infezione è!



Brochure Informativa

EPATITI: CONOSCIAMOLE PER EVITARLE!

EPATITE A

L'Epatite A è una malattia altamente contagiosa che interessa il fegato; è causata da un microrganismo chiamato VIRUS DELL'EPATITE A.

Nella maggior parte dei casi il contagio avviene mangiando alimenti o bevendo acqua contaminata.

Dopo un periodo di incubazione (15-50 gg) compaiono i sintomi:

- Stanchezza;
- Perdita dell'appetito;
- Ittero (Colorazione gialla delle mucose);
- Colorazione scura delle Urine e chiara delle feci;
- Febbre.

Frequentare luoghi puliti, effettuare una scrupolosa scelta degli alimenti ed effettuare le necessarie vaccinazioni (gratuite fino al compimento del 6° anno d'età), sono ottime misure di prevenzione.

L' Epatite A normalmente guarisce, non cronicizza mai e conferisce un'immunità che probabilmente dura tutta la vita.

EPATITE B

L'epatite B è una malattia infiammatoria del fegato, causata dal virus dell'epatite B.

Circa il 10% delle persone che contraggono l' infezione da HBV sviluppano un'infezione cronica di lunga durata, dopo un breve periodo iniziale di infezione acuta.

Molti dei soggetti con infezione cronica possono risultare asintomatici.

In questo caso si tratta di soggetti portatori sani che possono trasmettere la malattia ad altre persone.

Un'infezione cronica da epatite B può aumentare la possibilità di danno permanente al fegato, compresa cirrosi e carcinoma epatico.

L'epatite B può essere trasmessa attraverso il sangue o attraverso i liquidi corporei, attraverso il contatto con il sangue in ambito sanitario, rapporti sessuali non protetti con persone infette, trasfusioni di sangue, scambio di aghi durante l'impiego di droghe iniettabili, sottoponendosi a tattoo o ad agopuntura con strumenti contaminati, al momento del parto.

Nel caso dell'epatite B acuta, è necessario un

periodo di tempo di 1-6 mesi affinché, contratta l'infezione, la malattia si manifesti.

Il rischio che la malattia diventi cronica dipende dall'età e dalla durata dell' infezione.

Sintomatologia identica all'Epatite A.

EPATITE C

L'epatite C, spesso è asintomatica, cioè non si manifesta con sintomi evidenti; generalmente i disturbi sono molto generici, difficilmente riconducibili al fegato, si può presentare una grande stanchezza, febbretta leggera, mal di testa, nausea e calo dell'appetito. Il virus di questa malattia si contrae solo attraverso un contatto con il sangue di una persona infetta: trasfusioni, scambi di siringhe, lamette, rasoi e, caso rarissimo (ma ci sono alcuni studi che smentiscono decisamente), anche attraverso rapporti sessuali.